



DEUSENFELD

Montage- und Pflegeanleitung

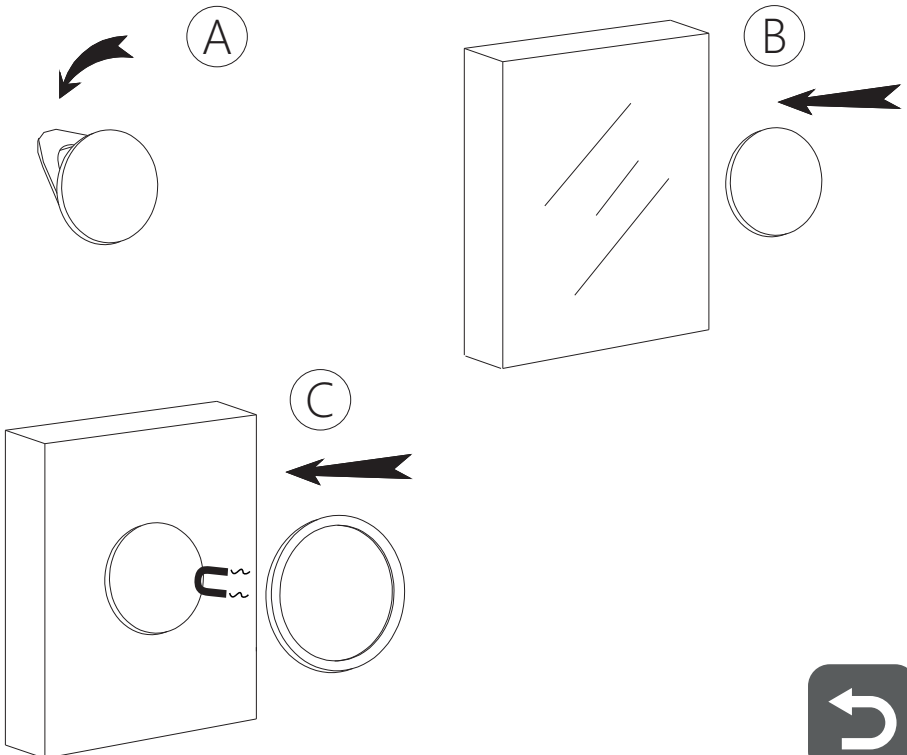
Magnet- / Klebe-Kosmetikspiegel

KMxC

Vielen Dank für den Erwerb dieses hochwertigen Deussenfeld Magnet- / Klebe-Kosmetikspiegels. Um lange Freude an diesem Spiegel zu haben, beachten Sie bitte die folgenden Hinweise und Schritte zur Inbetriebnahme.

Inbetriebnahme

- ①. Entfernen Sie den Spiegel vorsichtig aus der Verpackung.
- ②. Reinigen Sie die Fläche an dem die Wandplatte befestigt werden soll gründlich. Die Fläche muss Staub- und Fettfrei sein.
- ③. Entfernen Sie die Schutzfolie von dem Klebepad der Wandplatte. **(A)**
- ④. Drücken Sie die Wandplatte fest an die Wand. **(B)**
- ⑤. Nehmen Sie den Spiegel und setzen diesen vorsichtig auf die Wandplatte. **(C)**
Dank der Gummierung wird der Spiegel und die Wandplatte vor Kratzern geschützt.



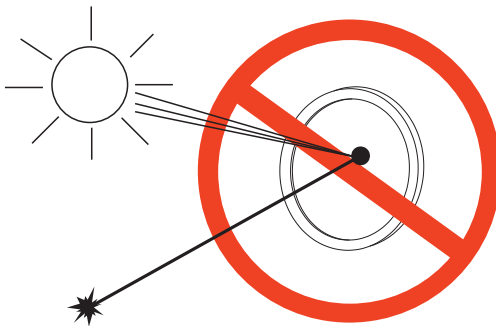
bitte wenden

Verwendungs-und Pflegehinweise

- Entfernen Sie Flecken, Spritzer und Tropfen nur mit einem trockenen, weichen Tuch.
- Verwenden Sie keine aggressiven Reiniger oder Schwämme !
- Kosmetika und Fettrückstände können mit einem befeuchteten Mikrofasertuch oder Fensterleder ohne Zusatz von Reinigungsmitteln entfernt werden.
- Der Spiegel darf nie in direkten Kontakt mit Wasser oder Wasserdampf kommen.
- Es wird keine Haftung für Material - und Oberflächenschäden übernommen, die durch unsachgemäße Inbetriebnahme, Behandlung oder Pflege entstanden sind !

ACHTUNG ! WICHTIGER SICHERHEITS-HINWEIS !

Montieren Sie den Spiegel nicht dort, wo direktes Sonnenlicht auf die Vergrößerungsscheibe trifft !
Es kann Brandgefahr für in der Nähe positionierte Gegenstände durch gebündelte Licht-Reflexionen bestehen !



www.deuseinfeld.de